

Residencial IBAIONDO

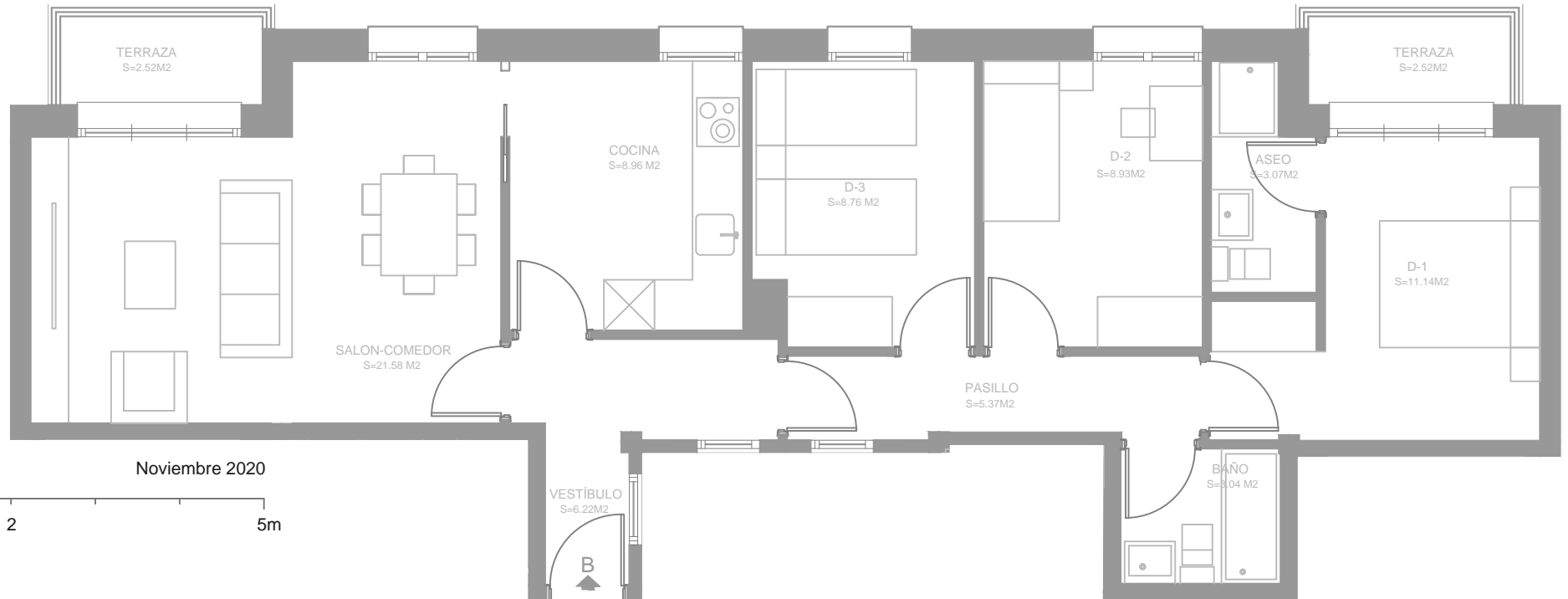
12 viviendas

C/Venancio Echevarría, nº18. Las Arenas (Getxo)

GESCOVI

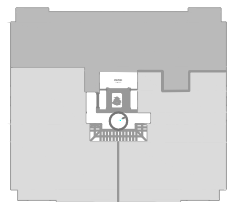


VIVIENDA: TERCERO B



A4 1/75

Noviembre 2020



Superficies útiles de la vivienda:

Superficie útil cerrada: 77,07 m2

Superficie útil terraza 1: 2,52 m2

Superficie útil terraza 2: 2,52 m2

TOTAL superficie útil: 82,11 m2