

Residencial IBAIONDO

12 viviendas

C/Venancio Echevarría, nº18. Las Arenas (Getxo)

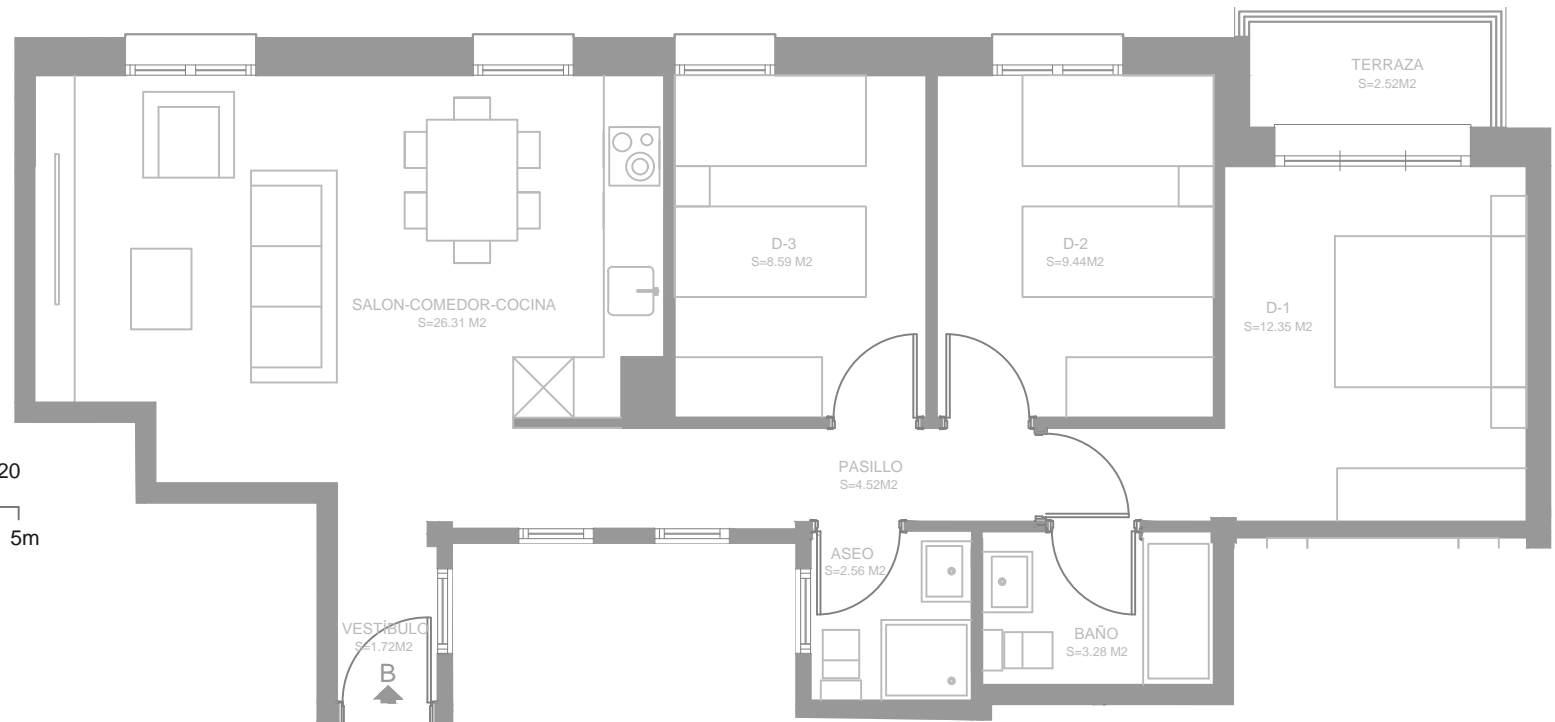
GESCOVI



VIVIENDA: **SEGUNDO B**

Superficies útiles de la vivienda:

Superficie útil cerrada: 68,77 m²
Superficie útil terraza: 2,52 m²
TOTAL superficie útil: 71,29 m²



A4 1/75

Noviembre 2020

