

Residencial IBAIONDO

12 viviendas

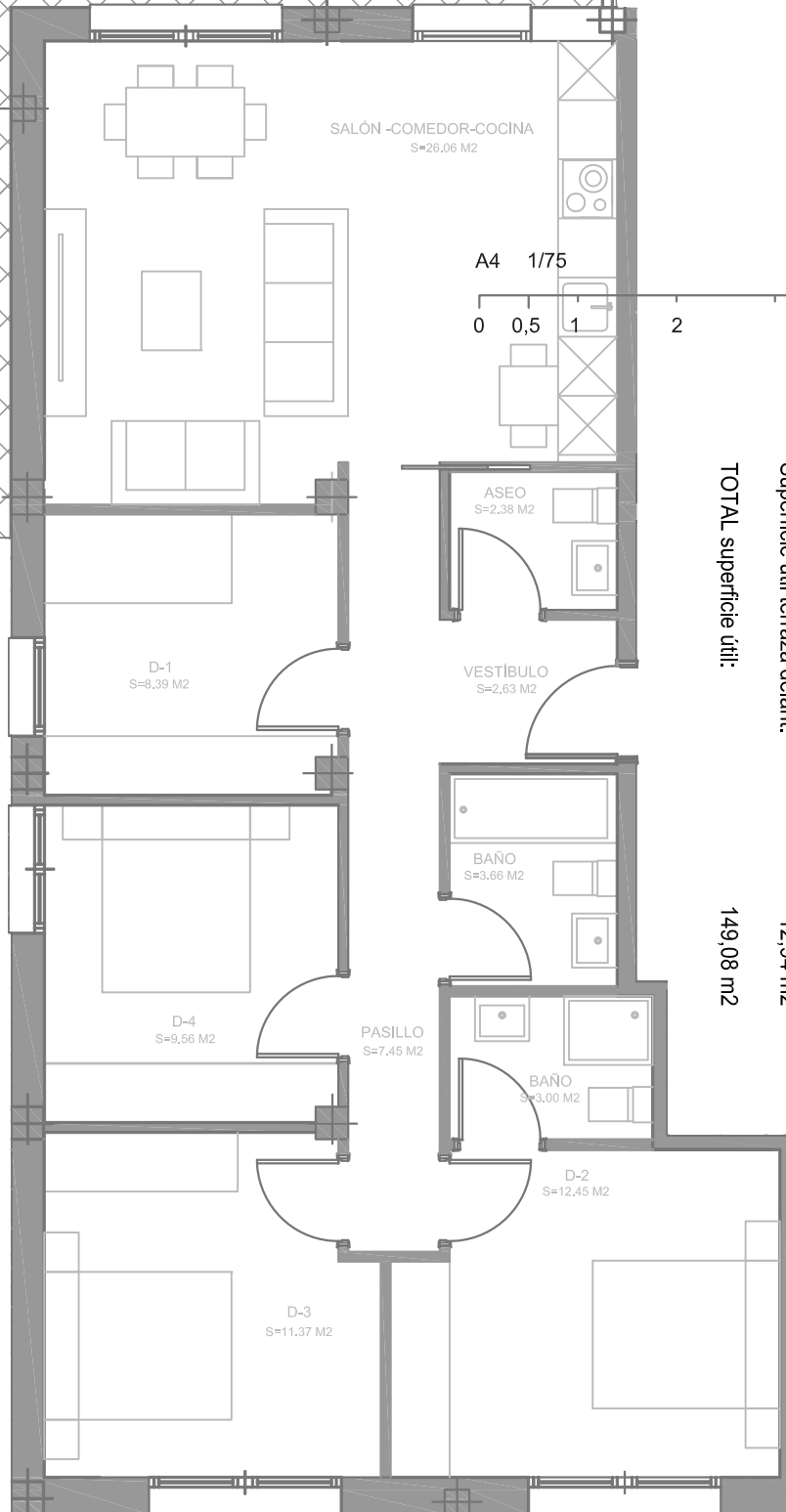
C/Venancio Echevarría, nº18. Las Arenas (Getxo)

GESCOVI

VIVIENDA: BAJO A (4 DORMITORIOS_4)



TERRAZA VIVIENDA A
S=49,19 M²



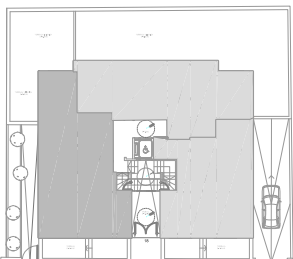
A4 1/75

Noviembre 2020

0 0,5 1 2 5m

Superficies útiles de la vivienda:

Superficie útil cerrada:	86,95 m ²
Superficie útil terraza:	49,19 m ²
Superficie útil terraza delante:	12,94 m ²
TOTAL superficie útil:	149,08 m²



La información contenida en este documento es orientativa y de carácter general, estando sujeta a posibles cambios por motivos de orden técnico, jurídico o criterio de la Dirección Facultativa o comercial. Los accesos, como por ejemplo el mobiliario, son meramente ilustrativos. Los glos de las puertas y la distribución de aparatos sanitarios no son vinculantes. Las superficies expresadas son aproximadas.