

Residencial IBAIONDO

12 viviendas

C/Menancio Echevarría, nº18, Las Arenas (Getxo)

TERRAZA VIVIENDA C
S=42,63



TERRAZA
S=12,84 M2

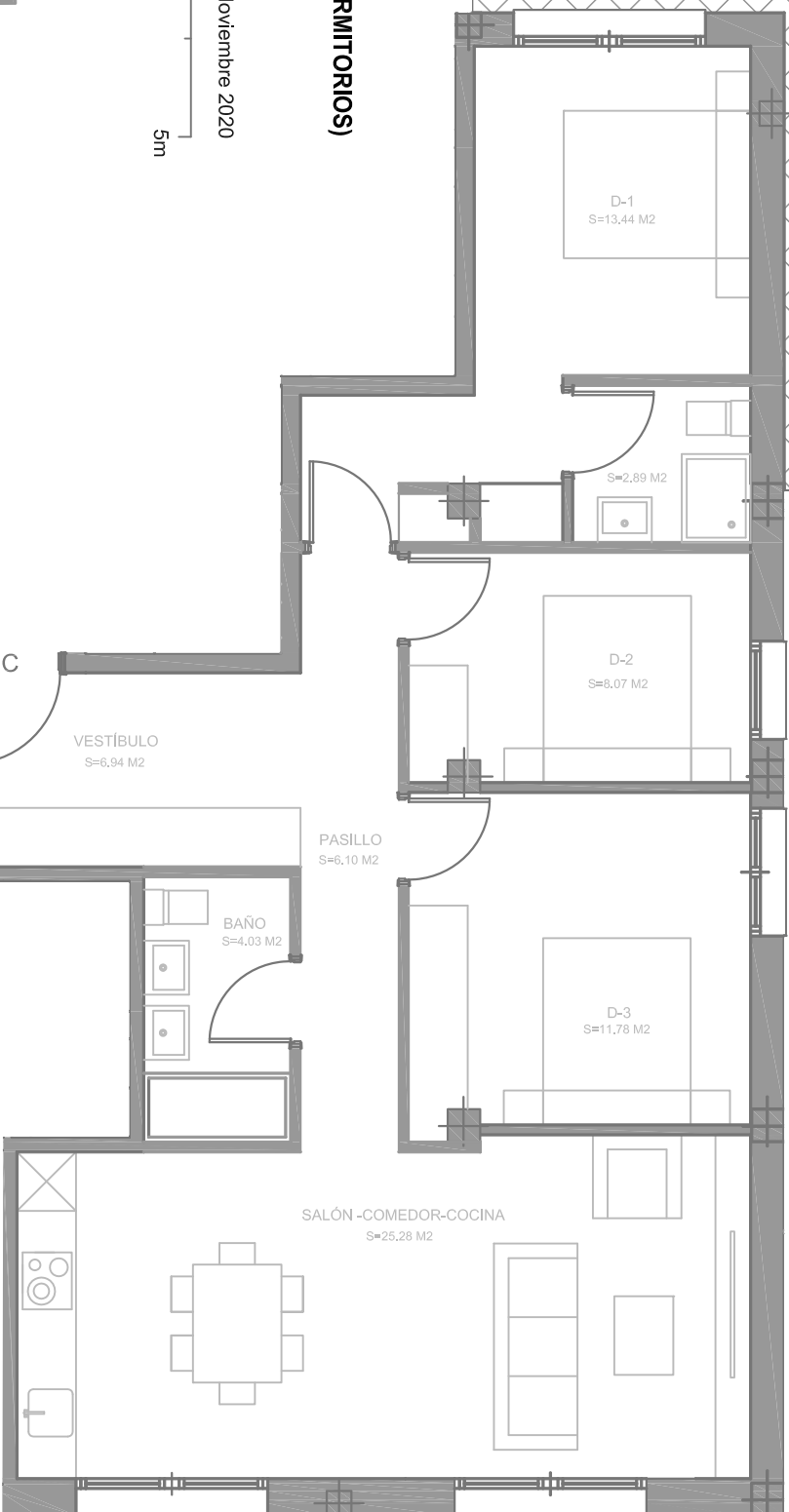
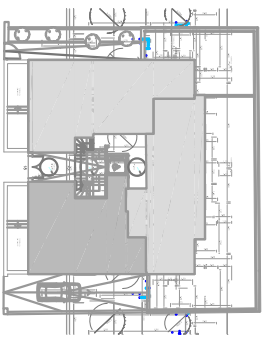
VIVIENDA: BAJO C (3 DORMITORIOS)

A4 1/75 Noviembre 2020

0 0,5 1 2 5m

Superficies útiles de la vivienda:

Superficie útil cerrada:	78,53 m2
Superficie útil terraza jardín:	12,94 m2
Superficie útil terraza:	42,63 m2
TOTAL superficie útil:	134,10 m2



D-1
S=13,44 M2

S=2,89 M2

D-2
S=8,07 M2

D-3
S=11,78 M2

SALÓN -COMEDOR-COCINA
S=25,28 M2

PASILLO
S=6,10 M2

BAÑO
S=4,03 M2

VESTÍBULO
S=6,94 M2